

ABELEGASSE 20

1160 WIEN

TOP 2 | EG

Wohnküche	30.49 m ²
Flur	3.02 m ²
WC	1.13 m ²
Bad	5.15 m ²
Zimmer 01	12.24 m ²
Zimmer 02	15.31 m ²
<hr/>	
Wohnnutzfläche	67.34 m ²
Terrasse	12.15 m ²
Garten	18.48 m ²

LAGE IM HAUS



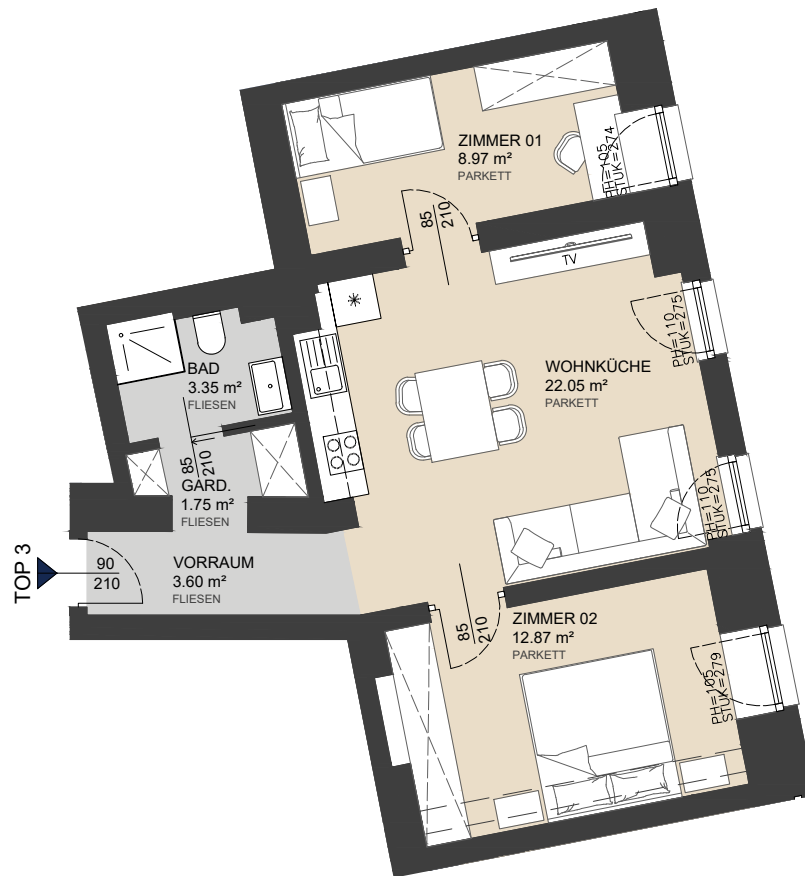
M 1:100 | A4

Einrichtungen sind nicht Gegenstand des Vertrages und dienen nur als Vorschlag. Boden- und Wandbeläge, Elektro, Sanitär und sonstige Ausstattung laut gültiger Bau- und Leistungsbeschreibung. Die Raum- und Wohnungsgrößen können sich durch die Detailplanung geringfügig ändern. Die in den Plänen vorhandenen Abmessungen sind Rohbaumaße und nicht für die Bestellung von Einbaumöbeln verwendbar – Naturmasse erforderlich! Zusätzliche abgehängte Decken und Poterien nach Erfordernis (Weitere Abminderung der Raumhöhe möglich). Notwendige bauliche Änderungen haben keinen Einfluss auf den vereinbarten Kaufpreis. Unverbindliche Plankopie, Druckfehler, Irrtum oder Änderungen vorbehalten.
Planstand: 30.06.2023



ABELEGASSE 20
1160 WIEN

TOP 3 | EG



Vorraum	3.60 m ²
Garderobe	1.75 m ²
Bad	3.35 m ²
Wohnküche	22.05 m ²
Zimmer 01	8.97 m ²
Zimmer 02	12.87 m ²
Wohnnutzfläche	52.59 m²

LAGE IM HAUS

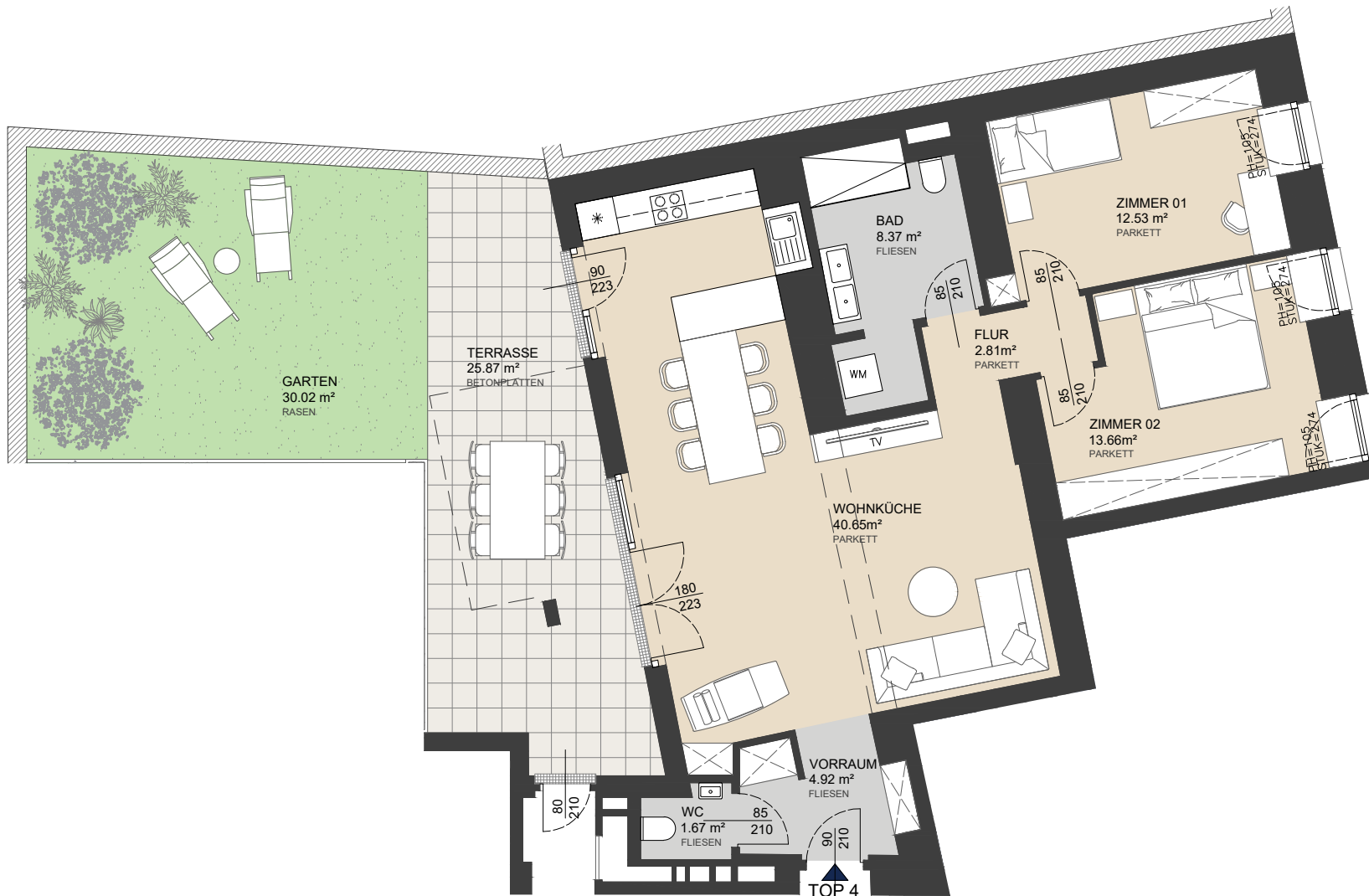


M 1:100 | A4



ABEGASSE 20 1160 WIEN

TOP 4 | EG



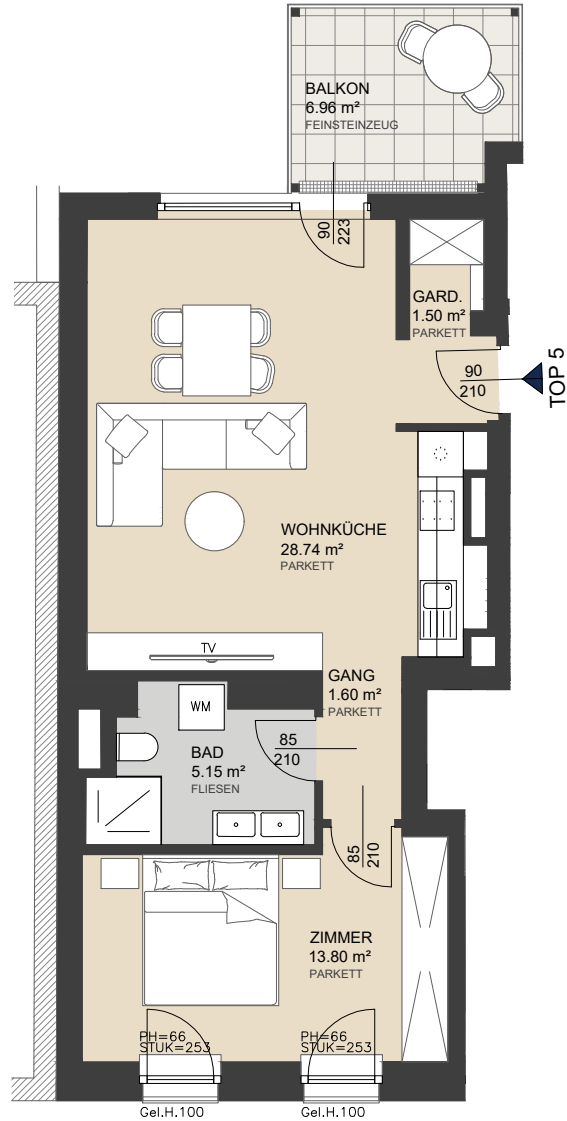
Vorraum	4.92 m ²
WC	1.67 m ²
Wohnküche	40.65 m ²
Flur	2.81 m ²
Bad	8.37 m ²
Zimmer 01	12.53 m ²
Zimmer 02	13.66 m ²
Wohnnutzfläche	84.61 m²
Terrasse	25.87 m ²

LAGE IM HAUS



M 1:100 | A4

Einrichtungen sind nicht Gegenstand des Vertrages und dienen nur als Vorschlag. Boden- und Wandbeläge, Elektro, Sanitär und sonstige Ausstattung laut gültiger Bau- und Leistungsbeschreibung. Die Raum- und Wohnungsgrößen können sich durch die Detailplanung geringfügig ändern. Die in den Plänen vorhandenen Abmessungen sind Rohbaumaße und nicht für die Bestellung von Einbaumöbeln verwendbar – Naturmasse erforderlich! Zusätzliche abgehängte Decken und Poterien nach Erfordernis (Weiterer Abminderung der Raumhöhe möglich). Notwendige bauliche Änderungen haben keinen Einfluss auf den vereinbarten Kaufpreis. Unverbindliche Plankopie, Druckfehler, Irrtum oder Änderungen vorbehalten.
Planstand: 30.06.2023

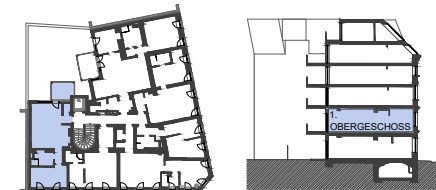


ABELEGASSE 20 1160 WIEN

TOP 5 | OG 1

Garderobe	1.50 m ²
Wohnküche	28.74 m ²
Gang	1.60 m ²
Bad	5.50 m ²
Zimmer	13.80 m ²
<hr/>	
Wohnnutzfläche	51.14 m ²
Balkon	6.95 m ²

LAGE IM HAUS



M 1:100 | A4

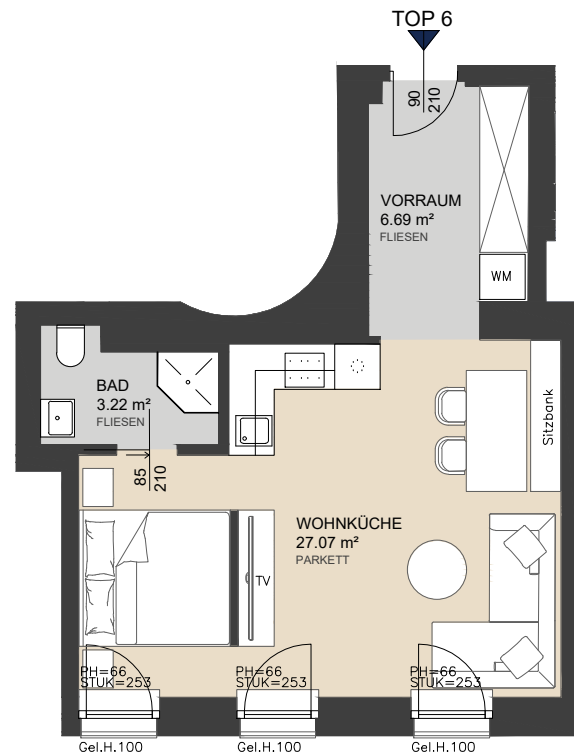
Einrichtungen sind nicht Gegenstand des Vertrages und dienen nur als Vorschlag. Boden- und Wandbeläge, Elektro, Sanitär und sonstige Ausstattung laut gültiger Bau- und Leistungsbeschreibung. Die Raum- und Wohnungsgrößen können sich durch die Detailplanung geringfügig ändern. Die in den Plänen vorhandenen Abmessungen sind Rohbaumaße und nicht für die Bestellung von Einbaumöbeln verwendbar – Naturmasse erforderlich! Zusätzliche abgehängte Decken und Poterien nach Erfordernis (Weitere Abminderung der Raumhöhe möglich). Notwendige bauliche Änderungen haben keinen Einfluss auf den vereinbarten Kaufpreis. Unverbindliche Plankopie, Druckfehler, Irrtum oder Änderungen vorbehalten.
Planstand: 30.06.2023



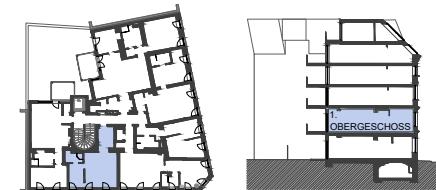
ABELEGASSE 20 1160 WIEN

TOP 6 | OG 1

Vorraum	6.69 m ²
Wohnküche	27.07 m ²
Bad	3.22 m ²
<hr/>	
Wohnnutzfläche	36.98 m ²



LAGE IM HAUS



M 1:100 | A4

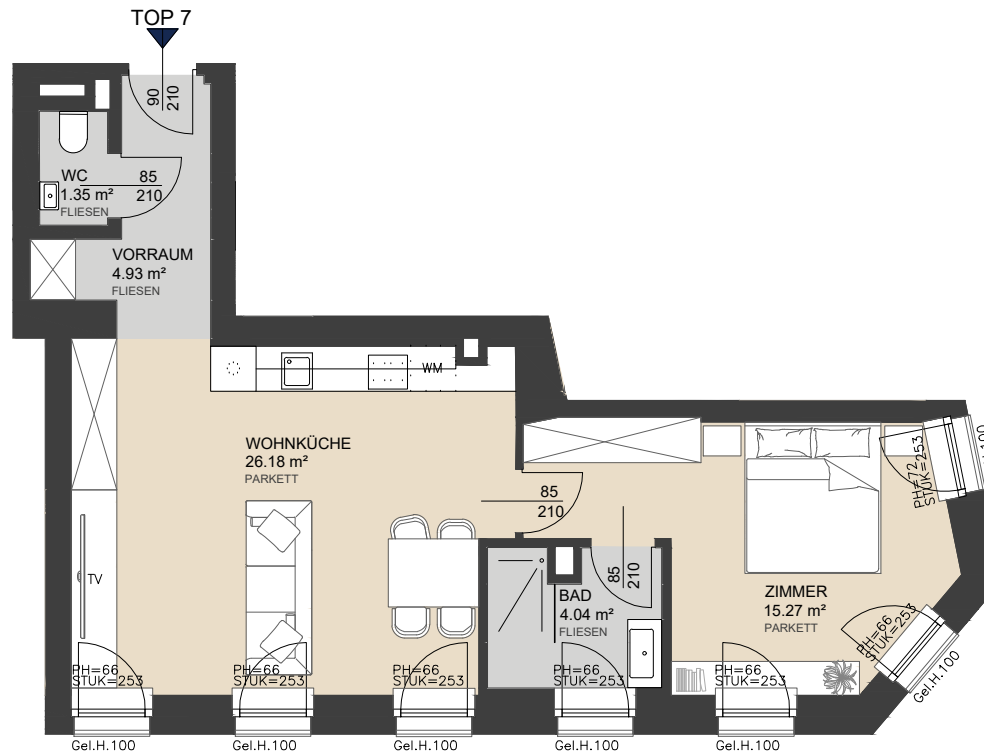
Einrichtungen sind nicht Gegenstand des Vertrages und dienen nur als Vorschlag. Boden- und Wandbeläge, Elektro, Sanitär und sonstige Ausstattung laut gültiger Bau- und Leistungsbeschreibung. Die Raum- und Wohnungsgrößen können sich durch die Detailplanung geringfügig ändern. Die in den Plänen vorhandenen Abmessungen sind Rohbaumaße und nicht für die Bestellung von Einbaumöbeln verwendbar – Naturmasse erforderlich! Zusätzliche abgehängte Decken und Poterien nach Erfordernis (Weitere Abminderung der Raumhöhe möglich). Notwendige bauliche Änderungen haben keinen Einfluss auf den vereinbarten Kaufpreis. Unverbindliche Plankopie, Druckfehler, Irrtum oder Änderungen vorbehalten.
Planstand: 30.06.2023



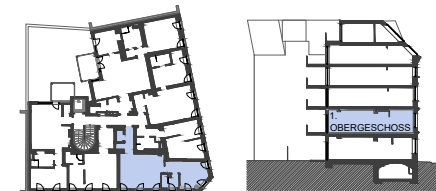
ABELEGASSE 20 1160 WIEN

TOP 7 | OG 1

Vorraum	4.93 m ²
WC	1.35 m ²
Wohnküche	26.18 m ²
Zimmer	15.27 m ²
Bad	4.04 m ²
<hr/>	
Wohnnutzfläche	51.77 m ²



LAGE IM HAUS



M 1:100 | A4

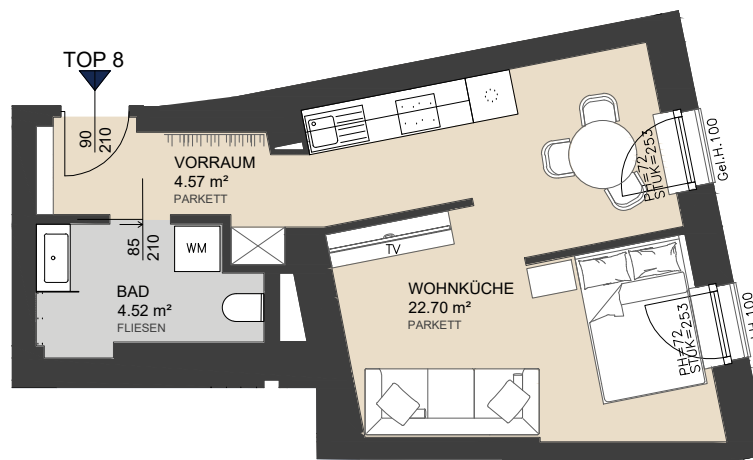
Einrichtungen sind nicht Gegenstand des Vertrages und dienen nur als Vorschlag. Boden- und Wandbeläge, Elektro, Sanitär und sonstige Ausstattung laut gültiger Bau- und Leistungsbeschreibung. Die Raum- und Wohnungsgrößen können sich durch die Detailplanung geringfügig ändern. Die in den Plänen vorhandenen Abmessungen sind Rohbaumaße und nicht für die Bestellung von Einbaumöbeln verwendbar – Naturmasse erforderlich! Zusätzliche abgehängte Decken und Poterien nach Erfordernis (Weitere Abminderung der Raumhöhe möglich). Notwendige bauliche Änderungen haben keinen Einfluss auf den vereinbarten Kaufpreis. Unverbindliche Plankopie, Druckfehler, Irrtum oder Änderungen vorbehalten.
Planstand: 30.06.2023



ABELEGASSE 20 1160 WIEN

TOP 8 | OG 1

Vorraum	4.57 m ²
Bad	4.52 m ²
Wohnküche	22.70 m ²
Wohnnutzfläche	31.79 m²



LAGE IM HAUS



M 1:100 | A4

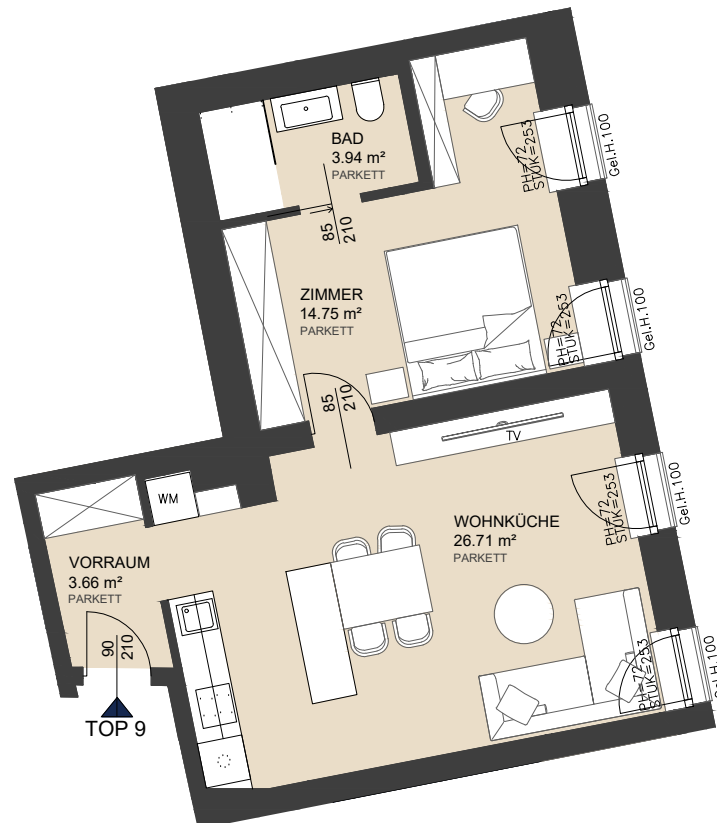
Einrichtungen sind nicht Gegenstand des Vertrages und dienen nur als Vorschlag. Boden- und Wandbeläge, Elektro, Sanitär und sonstige Ausstattung laut gültiger Bau- und Leistungsbeschreibung. Die Raum- und Wohnungsgrößen können sich durch die Detailplanung geringfügig ändern. Die in den Plänen vorhandenen Abmessungen sind Rohbaumaße und nicht für die Bestellung von Einbaumöbeln verwendbar – Naturmasse erforderlich! Zusätzliche abgehängte Decken und Poterien nach Erfordernis (Weitere Abminderung der Raumhöhe möglich). Notwendige bauliche Änderungen haben keinen Einfluss auf den vereinbarten Kaufpreis. Unverbindliche Plankopie, Druckfehler, Irrtum oder Änderungen vorbehalten.
Planstand: 30.06.2023



ABELEGASSE 20 1160 WIEN

TOP 9 | OG 1

Vorraum	3.66 m ²
Wohnküche	26.71 m ²
Zimmer	14.75 m ²
Bad	3.94 m ²
<hr/>	
Wohnnutzfläche	49.06 m ²



LAGE IM HAUS



M 1:100 | A4

Einrichtungen sind nicht Gegenstand des Vertrages und dienen nur als Vorschlag. Boden- und Wandbeläge, Elektro, Sanitär und sonstige Ausstattung laut gültiger Bau- und Leistungsbeschreibung. Die Raum- und Wohnungsgrößen können sich durch die Detailplanung geringfügig ändern. Die in den Plänen vorhandenen Abmessungen sind Rohbaumaße und nicht für die Bestellung von Einbaumöbeln verwendbar – Naturmasse erforderlich! Zusätzliche abgehängte Decken und Poterien nach Erfordernis (Weitere Abminderung der Raumhöhe möglich). Notwendige bauliche Änderungen haben keinen Einfluss auf den vereinbarten Kaufpreis. Unverbindliche Plankopie, Druckfehler, Irrtum oder Änderungen vorbehalten.
Planstand: 30.06.2023



**ABEGASSE 20
1160 WIEN**

TOP 10 | OG 1

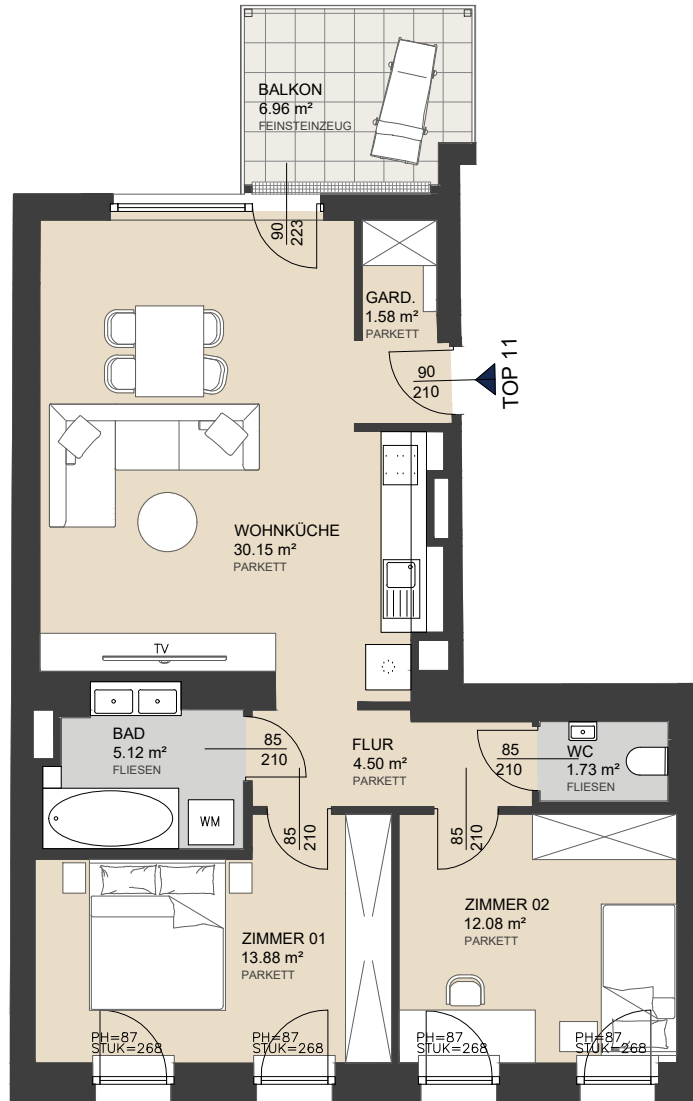


Vorraum	6.67 m ²
WC	2.90 m ²
Wohnküche	34.66 m ²
Zimmer 01	9.03 m ²
Flur	1.76 m ²
Bad	8.46 m ²
Zimmer 02	18.15 m ²
Wohnnutzfläche	81.63 m²
Balkon	8.06 m ²

LAGE IM HAUS



M 1:100 | A4

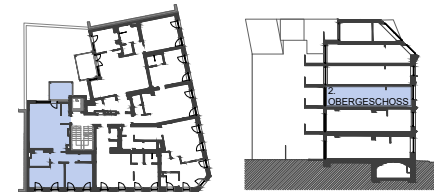


ABELEGASSE 20 1160 WIEN

TOP 11 | OG 2

Garderobe	1.58 m ²
Wohnküche	30.15 m ²
Flur	4.50 m ²
Bad	5.12 m ²
Zimmer 01	13.88 m ²
Zimmer 02	12.08 m ²
WC	1.73 m ²
Wohnnutzfläche	69.04 m²
Balkon	6.95 m ²

LAGE IM HAUS



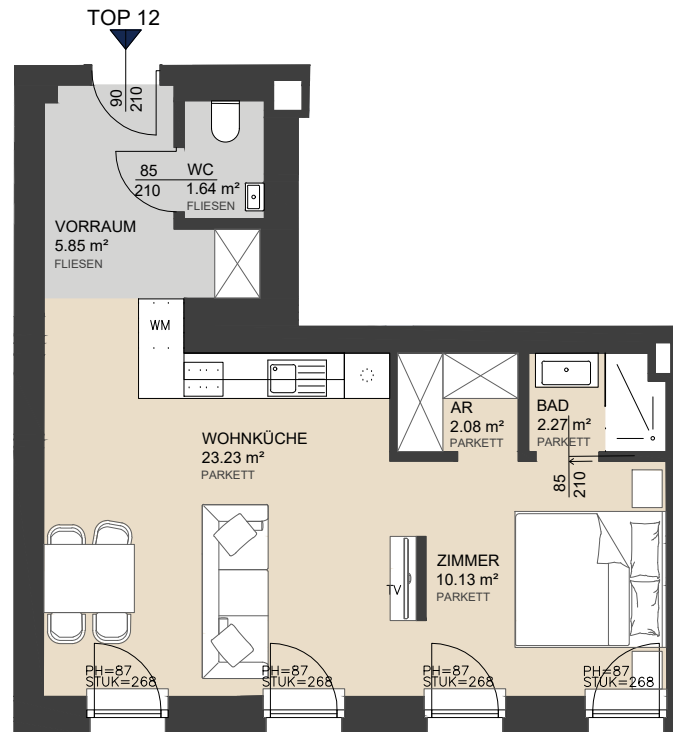
M 1:100 | A4

Einrichtungen sind nicht Gegenstand des Vertrages und dienen nur als Vorschlag. Boden- und Wandbeläge, Elektro, Sanitär und sonstige Ausstattung laut gültiger Bau- und Leistungsbeschreibung. Die Raum- und Wohnungsgrößen können sich durch die Detailplanung geringfügig ändern. Die in den Plänen vorhandenen Abmessungen sind Rohbaumaße und nicht für die Bestellung von Einbaumöbeln verwendbar – Naturmasse erforderlich! Zusätzliche abgehängte Decken und Poterien nach Erfordernis (Weitere Abminderung der Raumhöhe möglich). Notwendige bauliche Änderungen haben keinen Einfluss auf den vereinbarten Kaufpreis. Unverbindliche Plankopie, Druckfehler, Irrtum oder Änderungen vorbehalten.
Planstand: 30.06.2023



ABELEGASSE 20 1160 WIEN

TOP 12 | OG 2



Vorraum	5.85 m ²
WC	1.64 m ²
Wohnküche	23.23 m ²
Zimmer	10.13 m ²
Abstellraum	2.08 m ²
Bad	2.27 m ²
<hr/>	
Wohnnutzfläche	45.20 m ²

LAGE IM HAUS



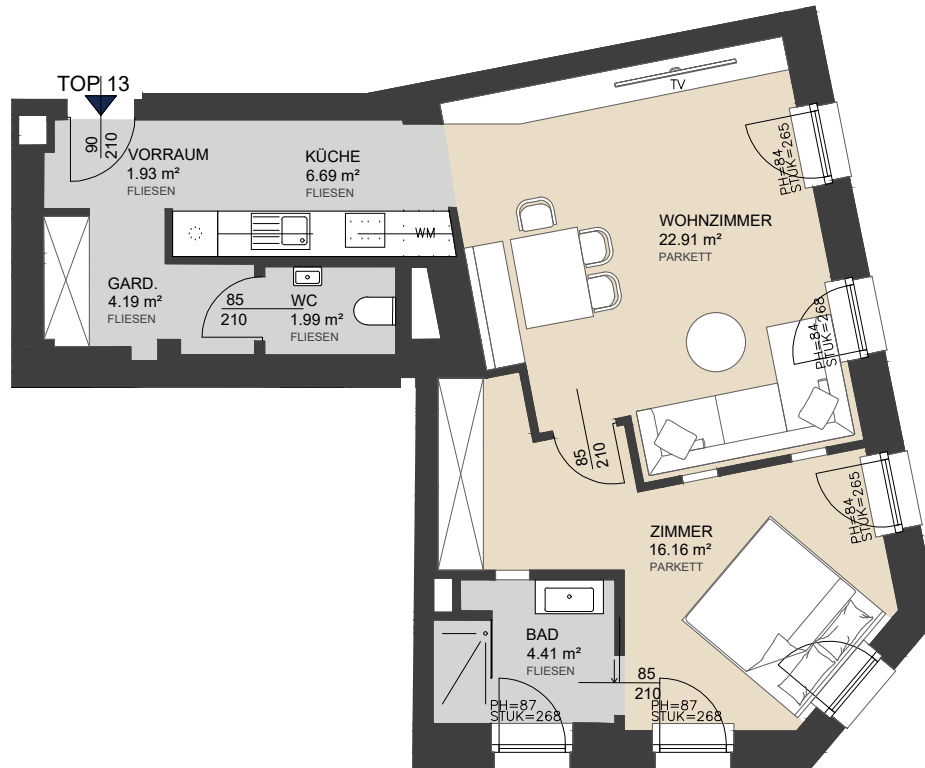
M 1:100 | A4

Einrichtungen sind nicht Gegenstand des Vertrages und dienen nur als Vorschlag. Boden- und Wandbeläge, Elektro, Sanitär und sonstige Ausstattung laut gültiger Bau- und Leistungsbeschreibung. Die Raum- und Wohnungsgrößen können sich durch die Detailplanung geringfügig ändern. Die in den Plänen vorhandenen Abmessungen sind Rohbaumaße und nicht für die Bestellung von Einbaumöbeln verwendbar – Naturmasse erforderlich! Zusätzliche abgehängte Decken und Poterien nach Erfordernis (Weitere Abminderung der Raumhöhe möglich). Notwendige bauliche Änderungen haben keinen Einfluss auf den vereinbarten Kaufpreis. Unverbindliche Plankopie, Druckfehler, Irrtum oder Änderungen vorbehalten.
Planstand: 30.06.2023



ABELEGASSE 20 1160 WIEN

TOP 13 | OG 2



Vorraum	1.93 m ²
Garderobe	4.19 m ²
WC	1.99 m ²
Küche	6.69 m ²
Wohnzimmer	22.91 m ²
Zimmer	16.16 m ²
Bad	4.41 m ²
Wohnnutzfläche	58.28 m²

LAGE IM HAUS



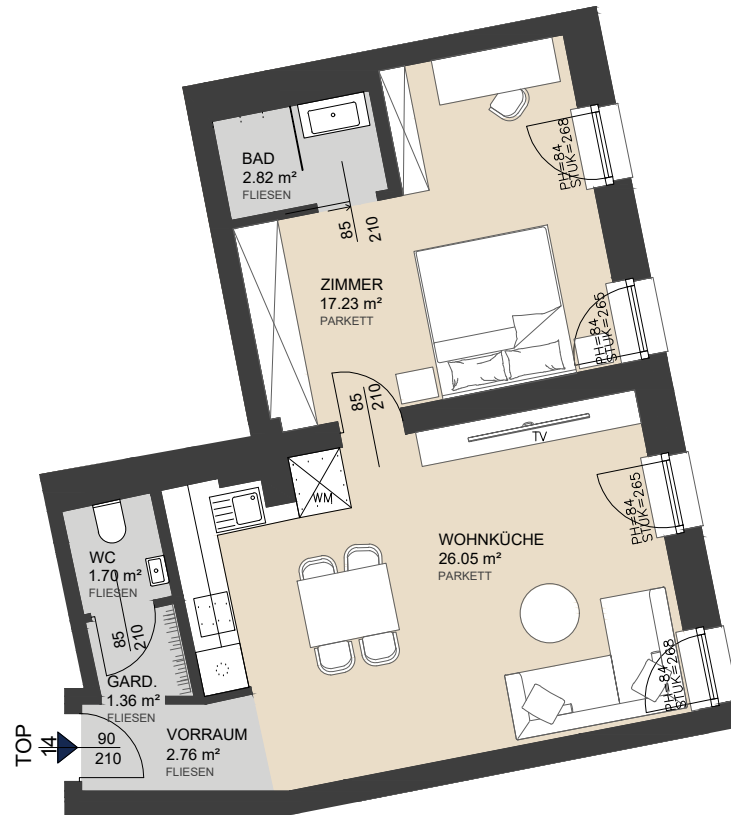
M 1:100 | A4

Einrichtungen sind nicht Gegenstand des Vertrages und dienen nur als Vorschlag. Boden- und Wandbeläge, Elektro, Sanitär und sonstige Ausstattung laut gültiger Bau- und Leistungsbeschreibung. Die Raum- und Wohnungsgrößen können sich durch die Detailplanung geringfügig ändern. Die in den Plänen vorhandenen Abmessungen sind Rohbaumaße und nicht für die Bestellung von Einbaumöbeln verwendbar – Naturmasse erforderlich! Zusätzliche abgehängte Decken und Poterien nach Erfordernis (Weitere Abminderung der Raumhöhe möglich). Notwendige bauliche Änderungen haben keinen Einfluss auf den vereinbarten Kaufpreis. Unverbindliche Plankopie, Druckfehler, Irrtum oder Änderungen vorbehalten.
Planstand: 30.06.2023



ABELEGASSE 20 1160 WIEN

TOP 14 | OG 2



Vorraum	2.76 m ²
Garderobe	1.36 m ²
WC	1.70 m ²
Wohnküche	26.05 m ²
Zimmer	17.23 m ²
Bad	2.82 m ²
<hr/>	
Wohnnutzfläche	51.92 m ²

LAGE IM HAUS



M 1:100 | A4

Einrichtungen sind nicht Gegenstand des Vertrages und dienen nur als Vorschlag. Boden- und Wandbeläge, Elektro, Sanitär und sonstige Ausstattung laut gültiger Bau- und Leistungsbeschreibung. Die Raum- und Wohnungsgrößen können sich durch die Detailplanung geringfügig ändern. Die in den Plänen vorhandenen Abmessungen sind Rohbaumaße und nicht für die Bestellung von Einbaumöbeln verwendbar – Naturmasse erforderlich! Zusätzliche abgehängte Decken und Poterien nach Erfordernis (Weitere Abminderung der Raumhöhe möglich). Notwendige bauliche Änderungen haben keinen Einfluss auf den vereinbarten Kaufpreis. Unverbindliche Plankopie, Druckfehler, Irrtum oder Änderungen vorbehalten.
Planstand: 30.06.2023



ABELEGASSE 20 1160 WIEN

TOP 15 | OG 2



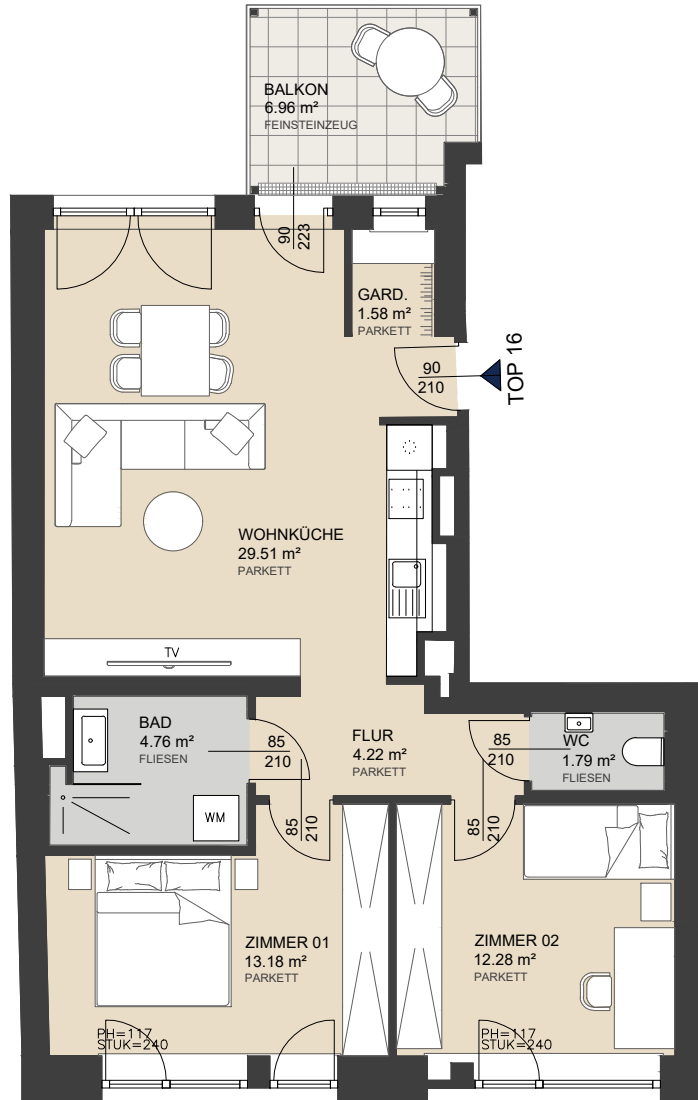
Vorraum	7.36 m ²
WC	2.52 m ²
Wohnküche	35.68 m ²
Zimmer 01	9.45 m ²
Flur	1.99 m ²
Bad	7.57 m ²
Zimmer 02	19.47 m ²
Wohnnutzfläche	84.04 m²
Balkon	8.06 m ²

LAGE IM HAUS



M 1:100 | A4

Einrichtungen sind nicht Gegenstand des Vertrages und dienen nur als Vorschlag. Boden- und Wandbeläge, Elektro, Sanitär und sonstige Ausstattung laut gültiger Bau- und Leistungsbeschreibung. Die Raum- und Wohnungsgrößen können sich durch die Detailplanung geringfügig ändern. Die in den Plänen vorhandenen Abmessungen sind Rohbaumaße und nicht für die Bestellung von Einbaumöbeln verwendbar – Naturmasse erforderlich! Zusätzliche abgehängte Decken und Poterien nach Erfordernis (Weitere Abminderung der Raumhöhe möglich). Notwendige bauliche Änderungen haben keinen Einfluss auf den vereinbarten Kaufpreis. Unverbindliche Plankopie, Druckfehler, Irrtum oder Änderungen vorbehalten.
Planstand: 30.06.2023

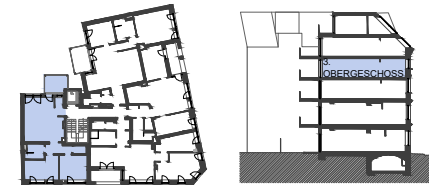


ABELEGASSE 20 1160 WIEN

TOP 16 | OG 3

Garderobe	1.58 m ²
Wohnküche	29.51 m ²
Flur	4.22 m ²
Bad	4.76 m ²
Zimmer 01	13.18 m ²
Zimmer 02	12.28 m ²
WC	1.79 m ²
<hr/>	
Wohnnutzfläche	67.32 m ²
Balkon	6.96 m ²

LAGE IM HAUS



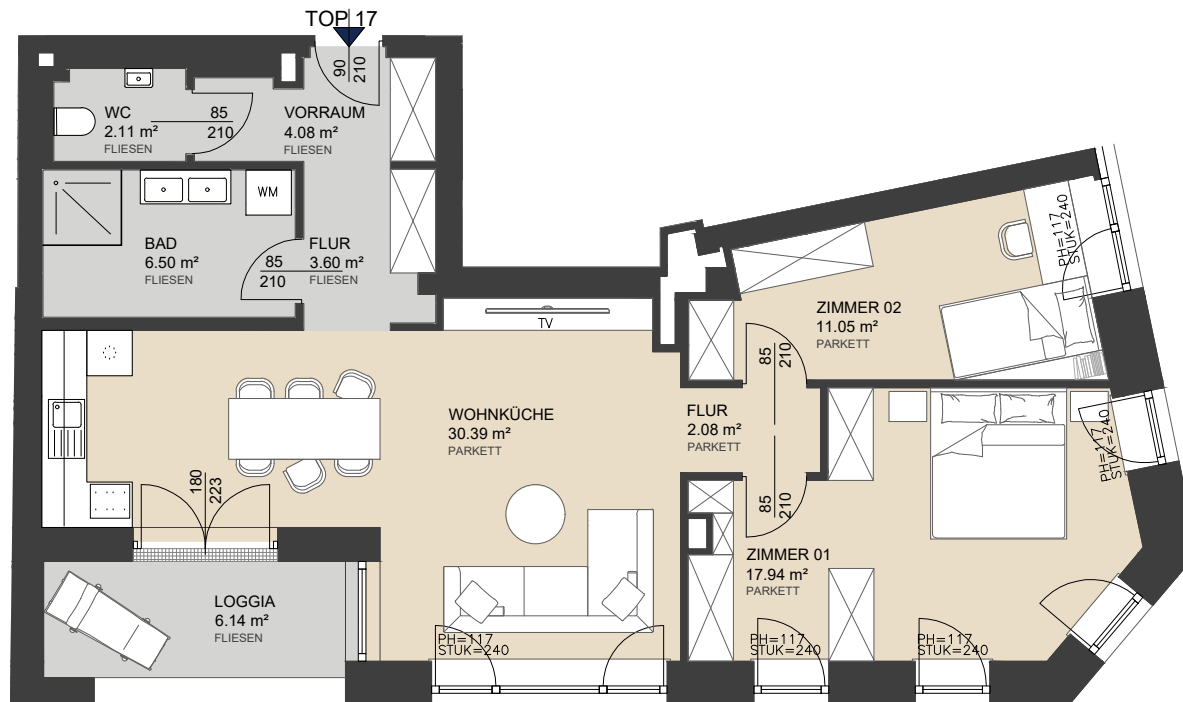
M 1:100 | A4

Einrichtungen sind nicht Gegenstand des Vertrages und dienen nur als Vorschlag. Boden- und Wandbeläge, Elektro, Sanitär und sonstige Ausstattung laut gültiger Bau- und Leistungsbeschreibung. Die Raum- und Wohnungsgrößen können sich durch die Detailplanung geringfügig ändern. Die in den Plänen vorhandenen Abmessungen sind Rohbaumaße und nicht für die Bestellung von Einbaumöbeln verwendbar – Naturmasse erforderlich! Zusätzliche abgehängte Decken und Poterien nach Erfordernis (Weitere Abminderung der Raumhöhe möglich). Notwendige bauliche Änderungen haben keinen Einfluss auf den vereinbarten Kaufpreis. Unverbindliche Plankopie, Druckfehler, Irrtum oder Änderungen vorbehalten.
Planstand: 30.06.2023



ABELEGASSE 20 1160 WIEN

TOP 17 | OG 3



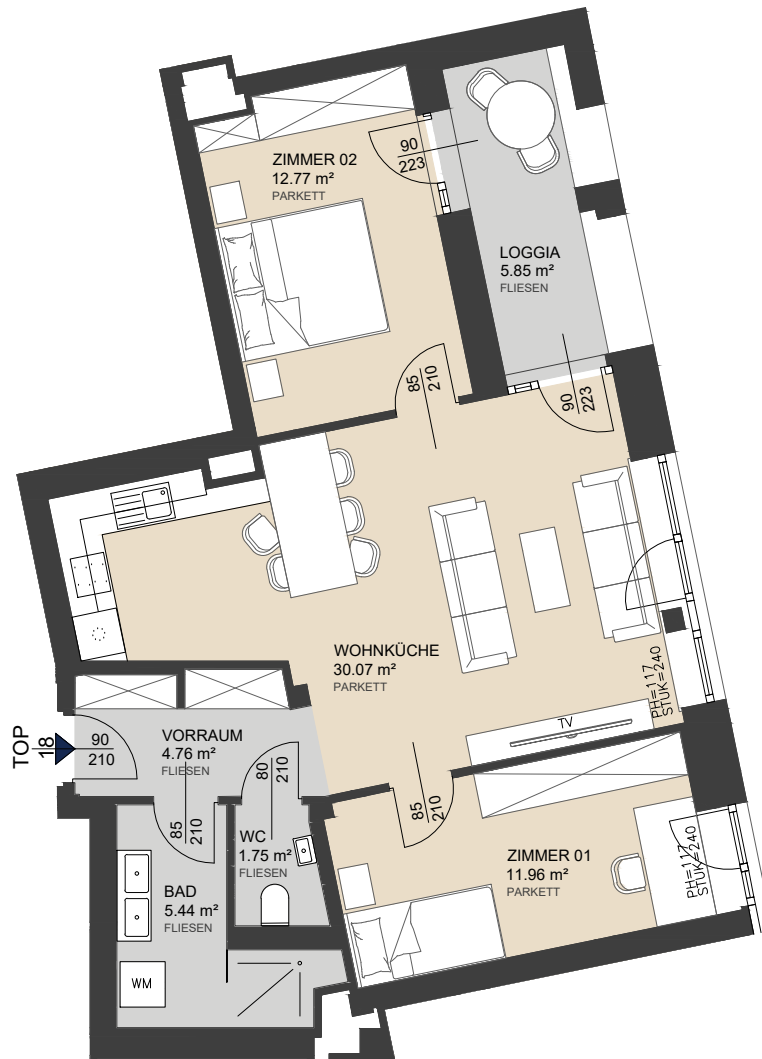
Vorraum	4.08 m ²
WC	2.11 m ²
Flur	3.60 m ²
Bad	6.50 m ²
Wohnküche	30.39 m ²
Flur	2.08 m ²
Zimmer 01	17.94 m ²
Zimmer 02	11.05 m ²
<hr/>	
Wohnnutzfläche	77.75 m ²
Loggia	6.14 m ²

LAGE IM HAUS



M 1:100 | A4

Einrichtungen sind nicht Gegenstand des Vertrages und dienen nur als Vorschlag. Boden- und Wandbeläge, Elektro, Sanitär und sonstige Ausstattung laut gültiger Bau- und Leistungsbeschreibung. Die Raum- und Wohnungsgrößen können sich durch die Detailplanung geringfügig ändern. Die in den Plänen vorhandenen Abmessungen sind Rohbaumaße und nicht für die Bestellung von Einbaumöbeln verwendbar – Naturmasse erforderlich! Zusätzliche abgehängte Decken und Poterien nach Erfordernis (Weitere Abminderung der Raumhöhe möglich). Notwendige bauliche Änderungen haben keinen Einfluss auf den vereinbarten Kaufpreis. Unverbindliche Plankopie, Druckfehler, Irrtum oder Änderungen vorbehalten.
Planstand: 30.06.2023



ABELEGASSE 20 1160 WIEN

TOP 18 | OG 3

Vorraum	4.76 m ²
Bad	5.44 m ²
WC	1.75 m ²
Wohnküche	30.07 m ²
Zimmer 01	11.96 m ²
Zimmer 02	12.77 m ²
<hr/>	
Wohnnutzfläche	66.75 m ²
Loggia	5.85 m ²

LAGE IM HAUS



M 1:100 | A4

Einrichtungen sind nicht Gegenstand des Vertrages und dienen nur als Vorschlag. Boden- und Wandbeläge, Elektro, Sanitär und sonstige Ausstattung laut gültiger Bau- und Leistungsbeschreibung. Die Raum- und Wohnungsgrößen können sich durch die Detailplanung geringfügig ändern. Die in den Plänen vorhandenen Abmessungen sind Rohbaumaße und nicht für die Bestellung von Einbaumöbeln verwendbar – Naturmasse erforderlich! Zusätzliche abgehängte Decken und Poterien nach Erfordernis (Weitere Abminderung der Raumhöhe möglich). Notwendige bauliche Änderungen haben keinen Einfluss auf den vereinbarten Kaufpreis. Unverbindliche Plankopie, Druckfehler, Irrtum oder Änderungen vorbehalten.
Planstand: 30.06.2023



ABELEGASSE 20 1160 WIEN

TOP 19 | OG 3



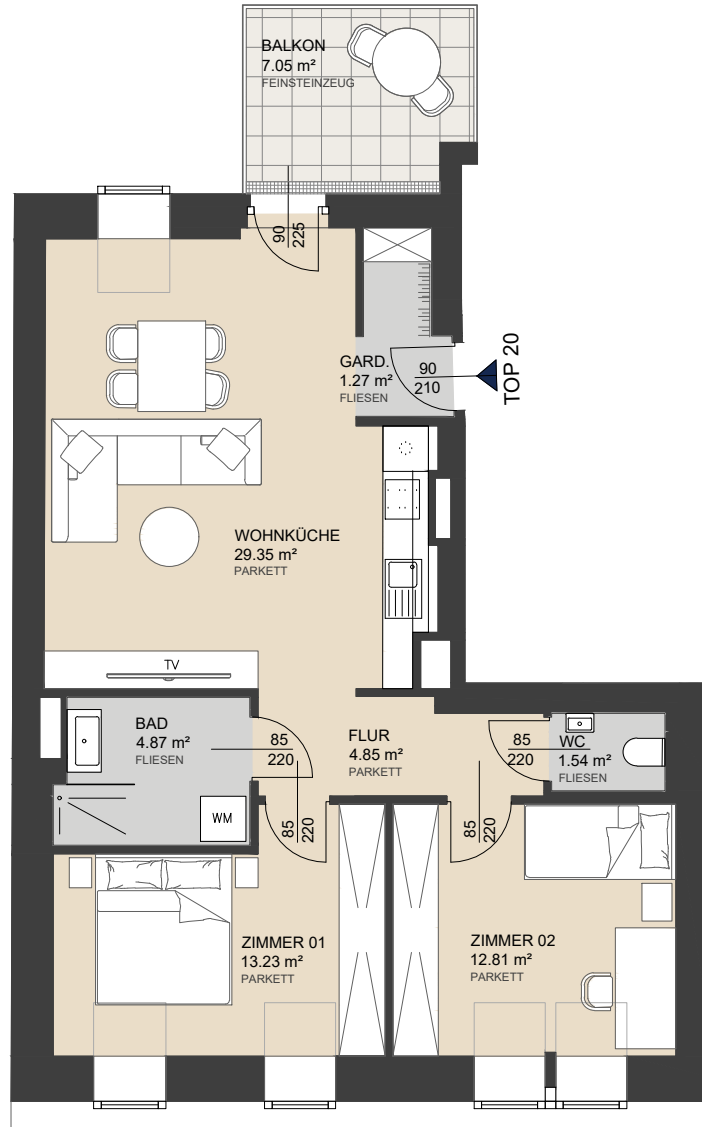
Vorraum	5.61 m ²
Abstellraum	0.78 m ²
WC	2.80 m ²
Wohnküche	33.89 m ²
Zimmer 01	10.47 m ²
Flur	3.23 m ²
Bad	6.96 m ²
Zimmer 02	19.61 m ²
Wohnnutzfläche	83.35 m²
Balkon	8.06 m ²

LAGE IM HAUS



M 1:100 | A4

Einrichtungen sind nicht Gegenstand des Vertrages und dienen nur als Vorschlag. Boden- und Wandbeläge, Elektro, Sanitär und sonstige Ausstattung laut gültiger Bau- und Leistungsbeschreibung. Die Raum- und Wohnungsgrößen können sich durch die Detailplanung geringfügig ändern. Die in den Plänen vorhandenen Abmessungen sind Rohbaumaße und nicht für die Bestellung von Einbaumöbeln verwendbar – Naturmasse erforderlich! Zusätzliche abgehängte Decken und Poterien nach Erfordernis (Weitere Abminderung der Raumhöhe möglich). Notwendige bauliche Änderungen haben keinen Einfluss auf den vereinbarten Kaufpreis. Unverbindliche Plankopie, Druckfehler, Irrtum oder Änderungen vorbehalten.
Planstand: 30.06.2023

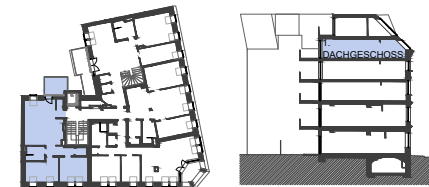


ABELEGASSE 20 1160 WIEN

TOP 20 | DG 1

Garderobe	1.27 m ²
Wohnküche	29.35 m ²
Flur	4.85 m ²
Bad	4.87 m ²
Zimmer 01	13.23 m ²
Zimmer 02	12.81 m ²
WC	1.54 m ²
Wohnnutzfläche	67.92 m²
Balkon	7.03 m ²

LAGE IM HAUS



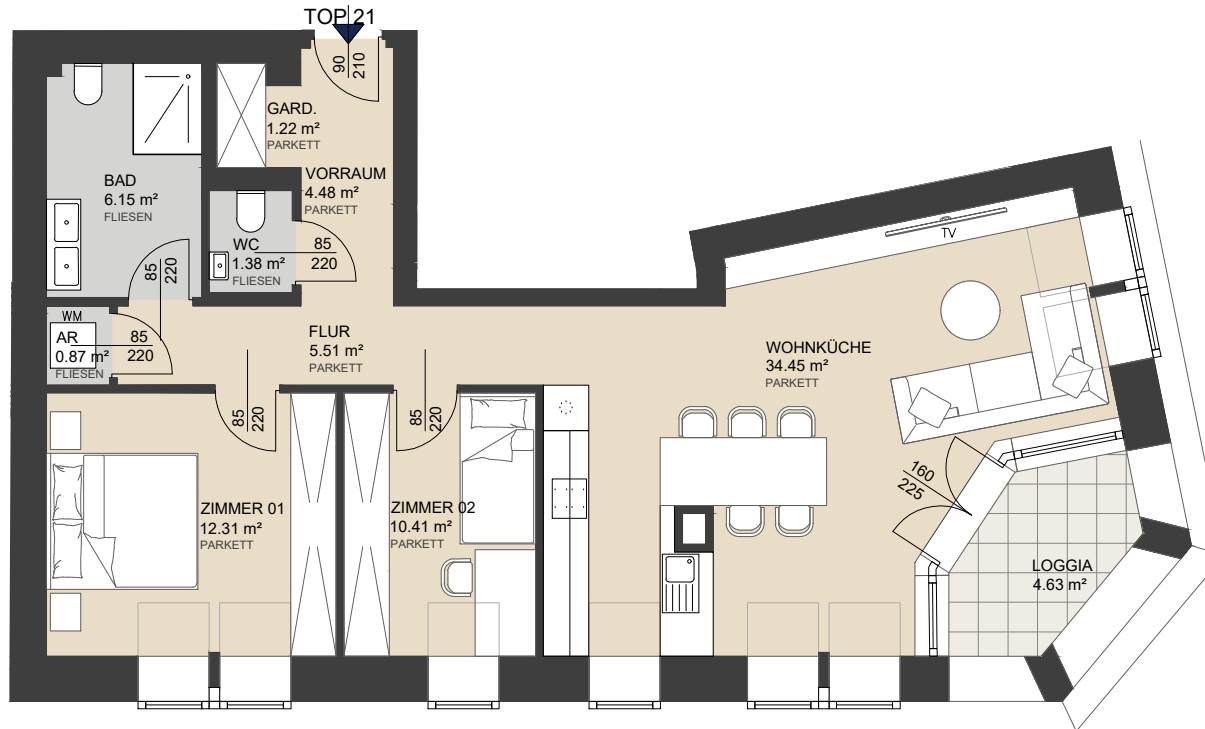
M 1:100 | A4

Einrichtungen sind nicht Gegenstand des Vertrages und dienen nur als Vorschlag. Boden- und Wandbeläge, Elektro, Sanitär und sonstige Ausstattung laut gültiger Bau- und Leistungsbeschreibung. Die Raum- und Wohnungsgrößen können sich durch die Detailplanung geringfügig ändern. Die in den Plänen vorhandenen Abmessungen sind Rohbaumaße und nicht für die Bestellung von Einbaumöbeln verwendbar – Naturmasse erforderlich! Zusätzliche abgehängte Decken und Poterien nach Erfordernis (Weitere Abminderung der Raumhöhe möglich). Notwendige bauliche Änderungen haben keinen Einfluss auf den vereinbarten Kaufpreis. Unverbindliche Plankopie, Druckfehler, Irrtum oder Änderungen vorbehalten.
Planstand: 30.06.2023



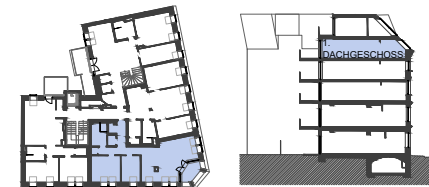
ABELEGASSE 20 1160 WIEN

TOP 21 | DG 1



Vorraum	4.27 m ²
Gsrderobe	1.33 m ²
WC	1.48 m ²
Flur	5.92 m ²
Bad	6.32 m ²
Abstellraum	0.87 m ²
Zimmer 01	13.68 m ²
Zimmer 02	9.07 m ²
Wohnküche	33.42 m ²
<hr/>	
Wohnnutzfläche	76.36 m ²
Loggia	4.76 m ²

LAGE IM HAUS



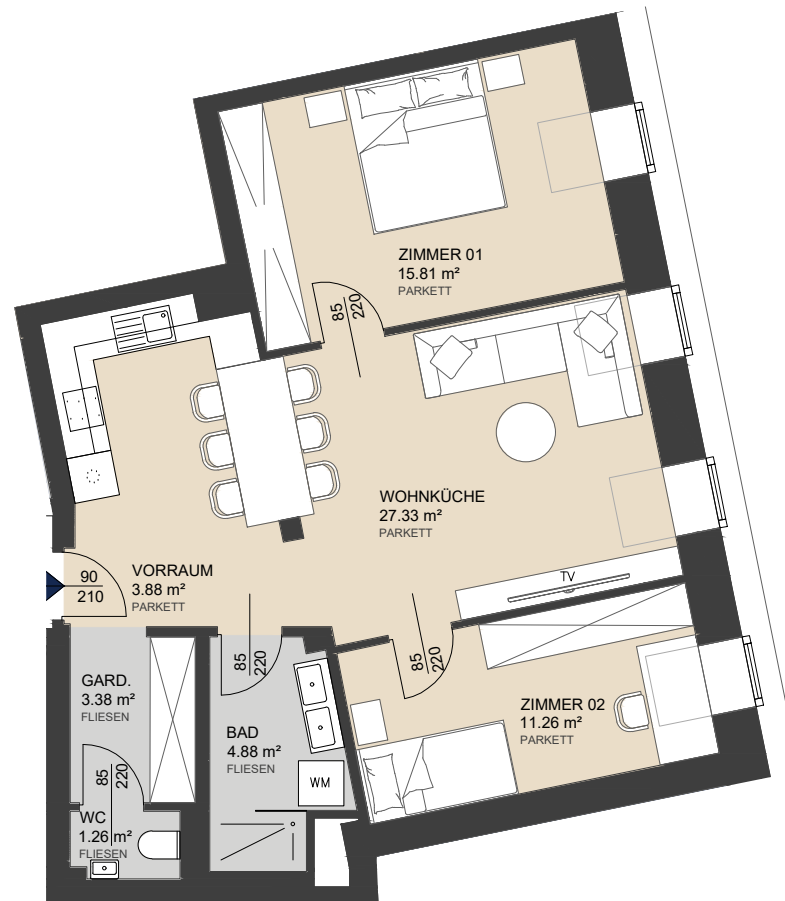
M 1:100 | A4

Einrichtungen sind nicht Gegenstand des Vertrages und dienen nur als Vorschlag. Boden- und Wandbeläge, Elektro, Sanitär und sonstige Ausstattung laut gültiger Bau- und Leistungsbeschreibung. Die Raum- und Wohnungsgrößen können sich durch die Detailplanung geringfügig ändern. Die in den Plänen vorhandenen Abmessungen sind Rohbaumaße und nicht für die Bestellung von Einbaumöbeln verwendbar – Naturmasse erforderlich! Zusätzliche abgehängte Decken und Poterien nach Erfordernis (Weitere Abminderung der Raumhöhe möglich). Notwendige bauliche Änderungen haben keinen Einfluss auf den vereinbarten Kaufpreis. Unverbindliche Plankopie, Druckfehler, Irrtum oder Änderungen vorbehalten.
Planstand: 30.06.2023



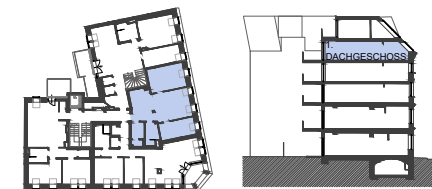
ABELEGASSE 20 1160 WIEN

TOP 22 | DG 1



Vorraum	3.88 m ²
Garderobe	3.63 m ²
WC	1.26 m ²
Bad	4.88 m ²
Wohnküche	27.33 m ²
Zimmer 01	15.81 m ²
Zimmer 02	11.26 m ²
Wohnnutzfläche	68.05 m²

LAGE IM HAUS



M 1:100 | A4

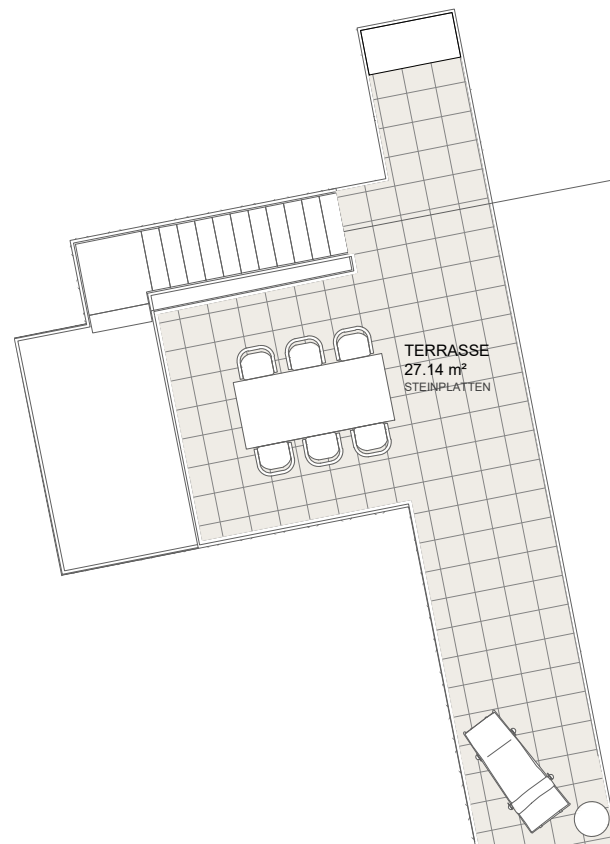
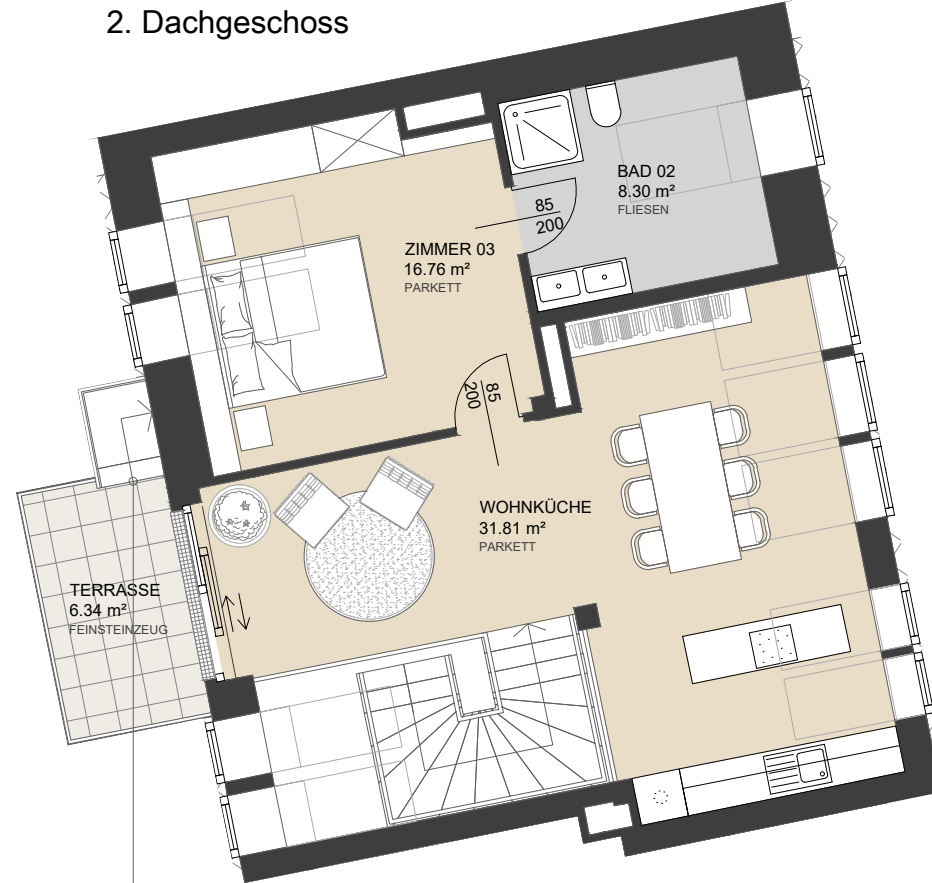
Einrichtungen sind nicht Gegenstand des Vertrages und dienen nur als Vorschlag. Boden- und Wandbeläge, Elektro, Sanitär und sonstige Ausstattung laut gültiger Bau- und Leistungsbeschreibung. Die Raum- und Wohnungsgrößen können sich durch die Detailplanung geringfügig ändern. Die in den Plänen vorhandenen Abmessungen sind Rohbaumaße und nicht für die Bestellung von Einbaumöbeln verwendbar – Naturmasse erforderlich! Zusätzliche abgehängte Decken und Poterien nach Erfordernis (Weitere Abminderung der Raumhöhe möglich). Notwendige bauliche Änderungen haben keinen Einfluss auf den vereinbarten Kaufpreis. Unverbindliche Plankopie, Druckfehler, Irrtum oder Änderungen vorbehalten.
Planstand: 30.06.2023



1. Dachgeschoss



2. Dachgeschoss



Dachterrasse

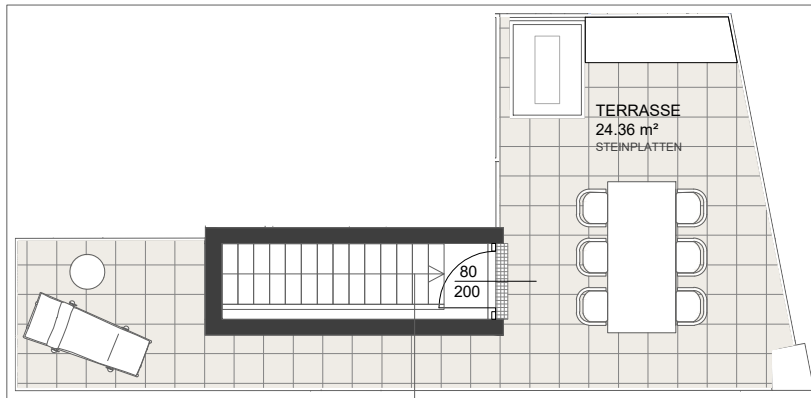
ABELEGASSE 20
1160 WIEN

TOP 23 | DG 1 & DG 2

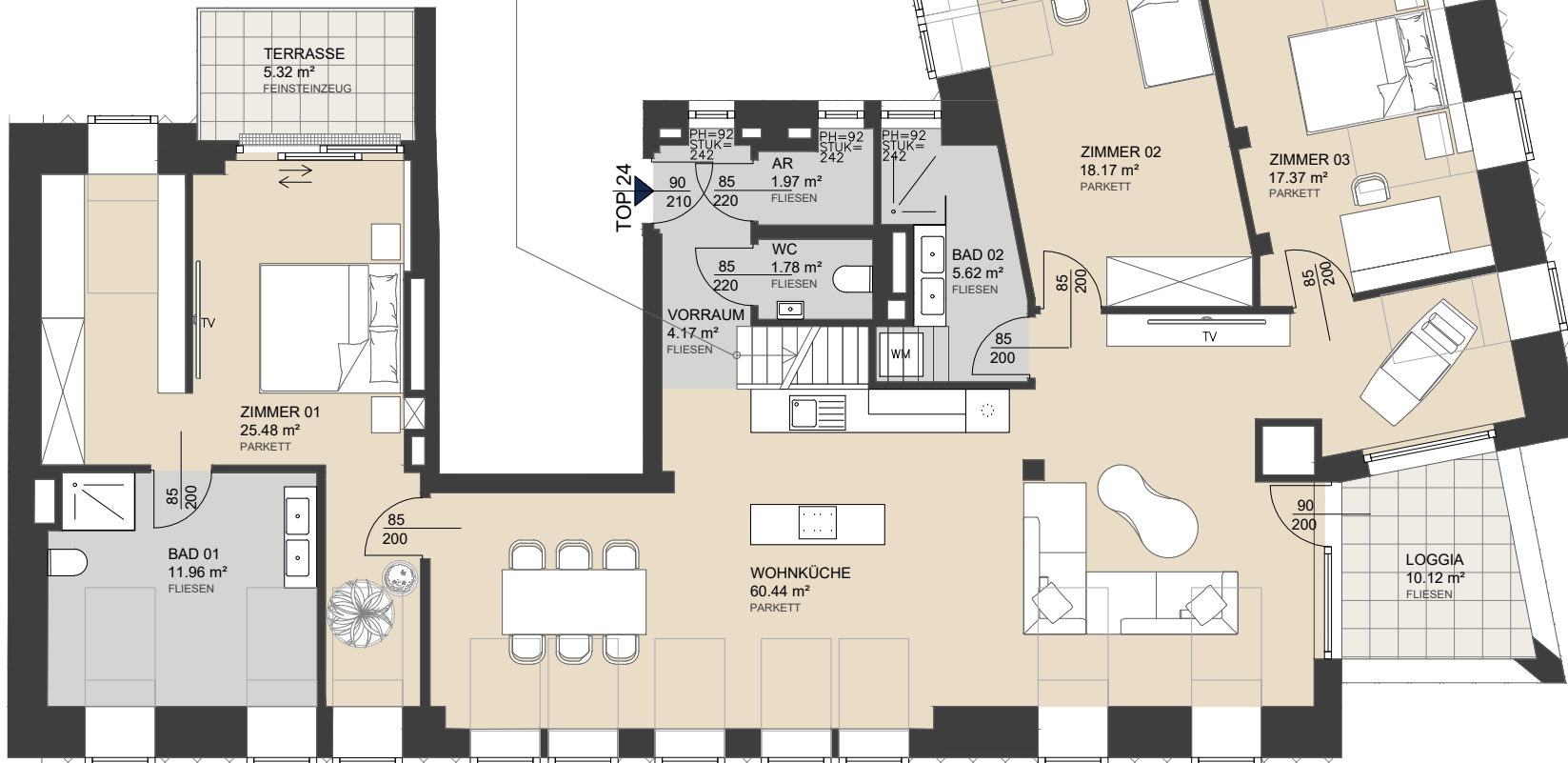
Vorraum	5.42 m ²
Abstellraum	1.59 m ²
WC	1.53 m ²
Wohnzimmer	41.82 m ²
Zimmer 01	11.52 m ²
Zimmer 02	19.43 m ²
Bad	6.26 m ²
Wohnküche	33.86 m ²
Zimmer 03	16.71 m ²
Bad 02	8.30 m ²
Wohnnutzfläche	146.44 m²
Balkon	8.06 m ²
Terrasse	37.92 m ²

LAGE IM HAUS





Dachterrasse



2. Dachgeschoss



ABELEGASSE 20 1160 WIEN

TOP 24 | DG 2

Vorraum	4.17 m ²
Abstellraum	1.97 m ²
WC	1.78 m ²
Wohnküche	60.44 m ²
Zimmer 01	25.48 m ²
Bad 01	11.96 m ²
Bad 02	5.62 m ²
Zimmer 02	18.17 m ²
Zimmer 03	17.37 m ²
Flur	0.74 m ²
<hr/>	
Wohnnutzfläche	147.70 m ²
Terrasse	29.68 m ²
Loggia	10.12 m ²

LAGE IM HAUS



M 1:100 | A4

Einrichtungen sind nicht Gegenstand des Vertrages und dienen nur als Vorschlag. Boden- und Wandbeläge, Elektro, Sanitär und sonstige Ausstattung laut gültiger Bau- und Leistungsbeschreibung. Die Raum- und Wohnungsgrößen können sich durch die Detailplanung geringfügig ändern. Die in den Plänen vorhandenen Abmessungen sind Rohbaumasse und nicht für die Bestellung von Einbaumöbeln verwendbar – Naturmasse erforderlich! Zusätzliche abgehängte Decken und Poterien nach Erfordernis (Weitere Abminderung der Raumhöhe möglich). Notwendige bauliche Änderungen haben keinen Einfluss auf den vereinbarten Kaufpreis. Unverbindliche Plankopie, Druckfehler, Irrtum oder Änderungen vorbehalten.
Planstand: 30.06.2023