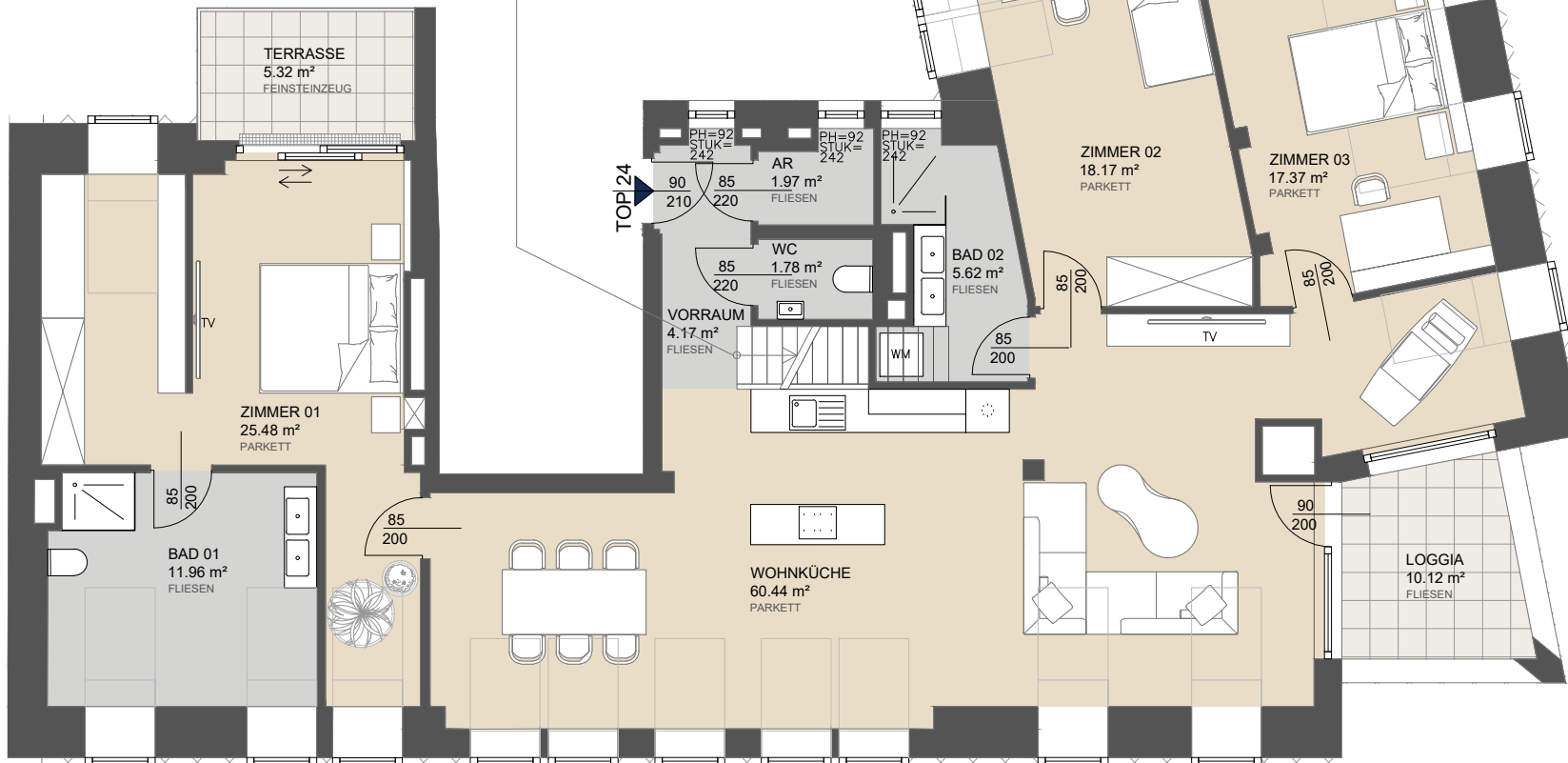


Dachterrasse



2. Dachgeschoss

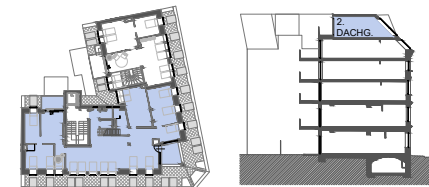


## ABELEGASSE 20 1160 WIEN

### TOP 24 | DG 2

Vorraum	4.17 m <sup>2</sup>
Abstellraum	1.97 m <sup>2</sup>
WC	1.78 m <sup>2</sup>
Wohnküche	60.44 m <sup>2</sup>
Zimmer 01	25.48 m <sup>2</sup>
Bad 01	11.96 m <sup>2</sup>
Bad 02	5.62 m <sup>2</sup>
Zimmer 02	18.17 m <sup>2</sup>
Zimmer 03	17.37 m <sup>2</sup>
Flur	0.74 m <sup>2</sup>
<hr/>	
Wohnnutzfläche	147.70 m <sup>2</sup>
Terrasse	29.68 m <sup>2</sup>
Loggia	10.12 m <sup>2</sup>

#### LAGE IM HAUS



M 1:100 | A4

Einrichtungen sind nicht Gegenstand des Vertrages und dienen nur als Vorschlag. Boden- und Wandbeläge, Elektro, Sanitär und sonstige Ausstattung laut gültiger Bau- und Leistungsbeschreibung. Die Raum- und Wohnungsgrößen können sich durch die Detailplanung geringfügig ändern. Die in den Plänen vorhandenen Abmessungen sind Rohbaumasse und nicht für die Bestellung von Einbaumöbeln verwendbar – Naturmasse erforderlich! Zusätzliche abgehängte Decken und Poterien nach Erfordernis (Weitere Abminderung der Raumhöhe möglich). Notwendige bauliche Änderungen haben keinen Einfluss auf den vereinbarten Kaufpreis. Unverbindliche Plankopie, Druckfehler, Irrtum oder Änderungen vorbehalten.  
Planstand: 30.06.2023