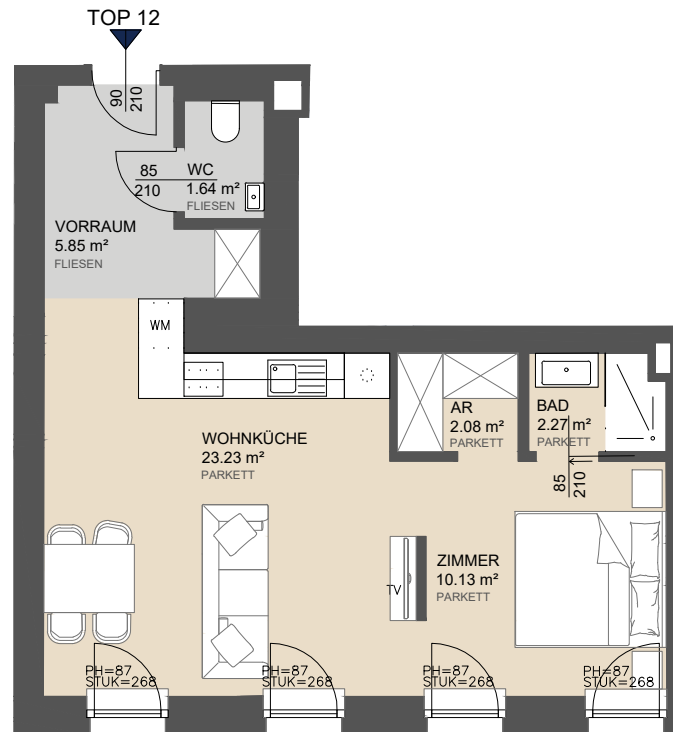




## ABELEGASSE 20 1160 WIEN

### TOP 12 | OG 2



Vorraum	5.85 m <sup>2</sup>
WC	1.64 m <sup>2</sup>
Wohnküche	23.23 m <sup>2</sup>
Zimmer	10.13 m <sup>2</sup>
Abstellraum	2.08 m <sup>2</sup>
Bad	2.27 m <sup>2</sup>
<hr/>	
Wohnnutzfläche	45.20 m <sup>2</sup>

### LAGE IM HAUS



M 1:100 | A4

Einrichtungen sind nicht Gegenstand des Vertrages und dienen nur als Vorschlag. Boden- und Wandbeläge, Elektro, Sanitär und sonstige Ausstattung laut gültiger Bau- und Leistungsbeschreibung. Die Raum- und Wohnungsgrößen können sich durch die Detailplanung geringfügig ändern. Die in den Plänen vorhandenen Abmessungen sind Rohbaumaße und nicht für die Bestellung von Einbaumöbeln verwendbar – Naturmasse erforderlich! Zusätzliche abgehängte Decken und Poterien nach Erfordernis (Weitere Abminderung der Raumhöhe möglich). Notwendige bauliche Änderungen haben keinen Einfluss auf den vereinbarten Kaufpreis. Unverbindliche Plankopie, Druckfehler, Irrtum oder Änderungen vorbehalten.  
Planstand: 30.06.2023